

エネルギー管理支援サービス

NEMS II - Basic

見分録クラウド

IoT遠隔監視とクラウド分析で、
エネルギーコスト・CO2削減を実現。



「見分録クラウド」との連携で、
エネルギー管理の課題を解決します。

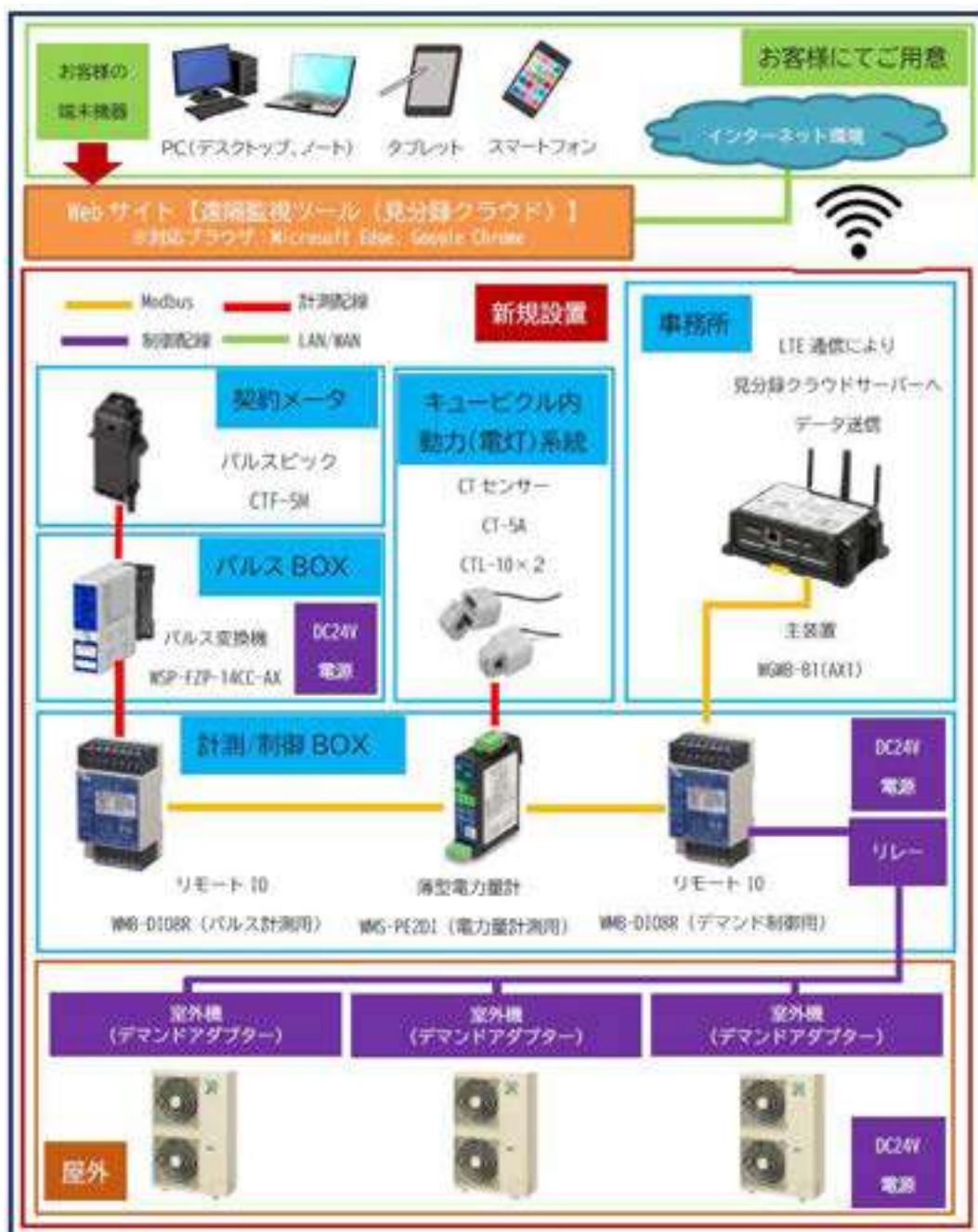
サービスの概要

NEMS II-Basicは、センサーや計測機器からの電力データ(使用量、デマンド値、温湿度など)を収集し、クラウド上で一元管理するITプラットフォームです。

リアルタイムな状況把握、詳細なデータ分析が可能となります。

NEMS II-Basicは効果的な節電とCO2削減を強力にサポートします。

●システム構成の一例



NEMS II-Basicの主な機能

1. 高度なデマンド監視と空調自動制御

○リアルタイム予測と自動警報

電力値を常に予測し、デマンド超過リスクに応じて「注意警報」や「遮断警報」を発報、ご登録メールあてに即時通知します。

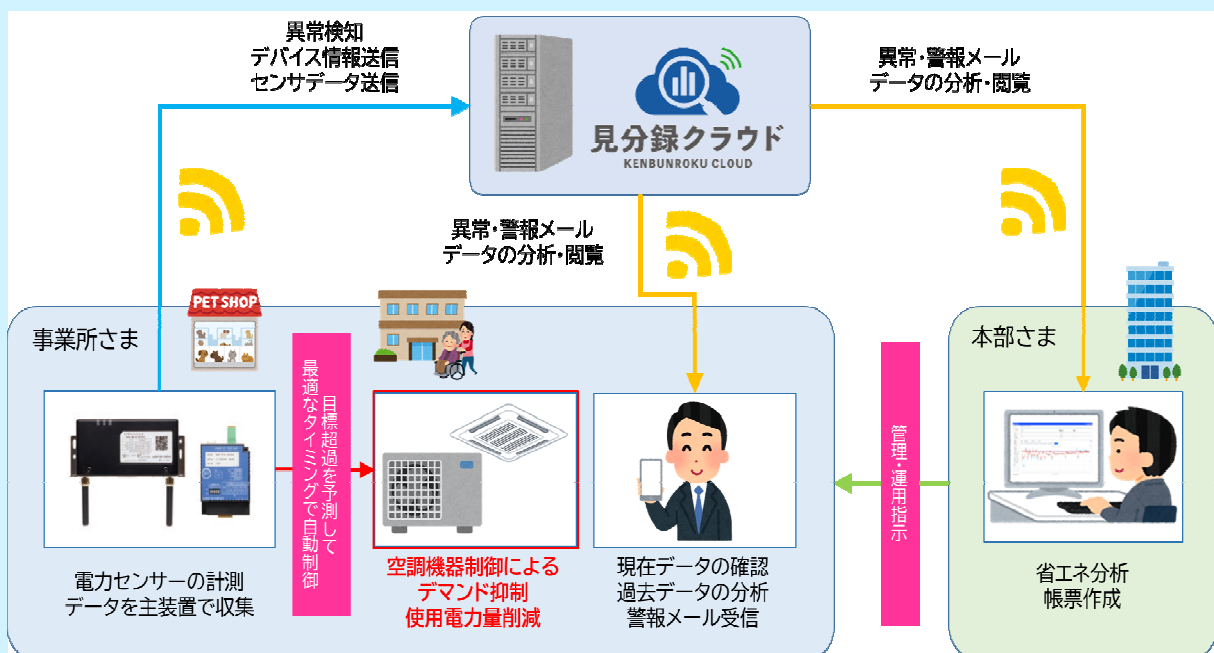
○最適な空調自動制御

デマンド超過リスクに応じて最適なタイミングで空調機器を自動制御。契約電力超過を回避し、電気代の基本料金削減に貢献します。

○快適性を損なわない配慮

1分ごとにデータを分析し、快適性を損なわないようデマンド抑制をおこないます。

●空調制御によるデマンド抑制のイメージ



NEMS II - Basicの主な機能

2. 多彩なデータ収集・分析・可視化

○グラフ/帳票による「見える化」

折線/棒グラフ、デマンドグラフ、日報・月報・年報形式での帳票表示など、多様な形式でデータを表示・記録します。

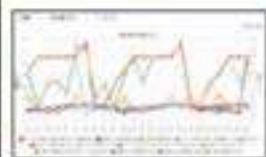
○高度なデータ相関分析

異なる要素を同時に表示し、相関分析に活用できます。

○高度なデータ相関分析

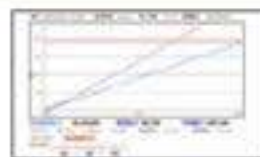
異なる要素を同時に表示し、相関分析に活用できます。

●見分録クラウドのグラフ画面イメージ



●折線・棒グラフ

計測データや集計データからグラフを描写します。時間軸は1時間～1年の範囲で表示でき、詳細分析から傾向確認まで幅広く活用できます。



●デマンドグラフ

デマンド推移(目標・実測・予測)をリアルタイムでグラフ描写します。負荷軽減による効果が予測値として反映でき、効果的なデマンド監視につなげます。



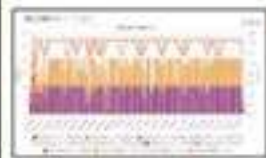
●リアルタイム表示

現在の計測データをリスト形式で表示します。しきい値超過やON/OFFの状態変化の警報状態が確認でき、設備の状態監視に活用できます。



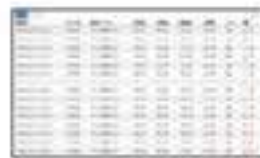
●デマンド一元管理

複数の拠点のデマンド状況をまとめて表示します。警報状態や逼迫度を基に対策の優先度を定めるなど、複数拠点を管理する際に役立つ機能です。



●2軸相関グラフ

縦軸を左右2軸にしてグラフを描写します。異なる要素を同時に表示できるため、データ間の相関を見るなどの分析に活用できます。



●警報一覧/警報履歴

デマンド異常や計測データ超過などの警報を表示します。警報発生・復帰の時間や計測値が一覧で見られるため、設備保全などに活用できます。



●帳票表示

1分ごとの計測値を集計(最大/最小/合計/平均)し、日報、月報、年報のフォーマットで帳票表示します。データの記録・管理に活用できます。



●デバイス管理画面

クラウドから現場計測器の一元管理ができます。死活状態やLTE、920MHzの電波強度、電池残量まで効率的なシステムメンテナンスをサポートします。

NEMS II - Basicがもたらす価値

1. デマンド超過抑制による電気料金を削減します

デマンド予測に基づいた空調自動制御により、契約電力を守りながら電力コストを削減。基本料金と電力量料金の両面からコストダウンに貢献します。

電気料金削減

2. 節電にかかわる人員負荷を軽減します

空調自動制御によるデマンド超過抑制、「見分録クラウド」による多拠点の一元管理と帳票作成機能により、担当者様の負担を大幅に軽減します。特に人手が限られる量販店様や福祉施設様において、スタッフ様が本来の業務(接客、介護など)に集中できる環境を創出します。

業務への影響を軽減

3. 社会的信頼性の向上

電力使用量削減に直結するため、CO2排出量の削減に貢献します。これはESG/SDGsといった非財務情報開示の強化につながり、企業の社会的信頼性を高めます。

環境貢献と社会的信頼性向上

4. システム管理が不要

システムの維持管理やセキュリティ対策はすべて弊社でおこないます。システムは常に最新の状態で提供されるため、常に安定稼働を維持します。

システムの維持管理が不要

NEMS II -Basicシステムの拡張性

1. 多様な計測器との連携

NEMS II -Basicは、渡辺電機工業製のデバイスと接続し、様々なデータを管理することができます。センサーデータの計測から、通信機器、クラウドまでトータルソリューションとしてシステム提案・構築が可能です。

●主要構成機器

●IoTゲートウェイ:WGWBシリーズ

- ・Modbusユニットや無線ノードのデータを集約し、見分録クラウドにデータを送信
- ・デマンドコントロール機能を搭載し、配下のリモートI/Oから制御信号を出力します。



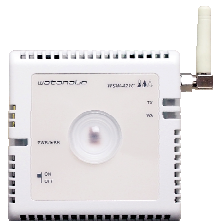
●電力計測器:WMS-PE2DI

- ・CT4台を接続でき、4回路まで計測可能
- ・薄型で盤内の狭小スペースに収まります。



●温度・湿度・照度ノード(オプション):WSW-421C(電池駆動)

- ・温度・湿度・照度を1台のノードで計測
- ・電池寿命は約10年間



●リモートI/O:WMB-DIOR8R

- ・様々なセンサ信号をIoTゲートウェイに送信
- ・デジタル入出力×各8



NEMS II -Basic(見分録クラウド)は、渡辺電機工業製のデバイスと接続し、様々なデータを管理することができます。電力データだけでなく、ガス、水道・温度・湿度・照度・CO2・人感など様々なデータの計測が可能なセンサーを接続することにより、トータルソリューションとしてシステム提案・構築が可能です。

NEMS II -Basicシステムの拡張性

2. 広がる活用範囲

●アカウント・権限

ログインアカウントごとに閲覧や設定権限を付与します。ダッシュボード機能もアカウントごとに設定ができます。

●マルチテナント(OEM)対応

お客様自身が第三者へサービス提供するためのクラウドプラットフォームとしても利用可能です。お客様のサービスに適した形で展開できるため、事業拡大に貢献します。

●データエクスポート

「見分録クラウド」で管理された情報をCSVでダウンロードできます。

●複数拠点の一括監視

複数拠点の計測データ、警報状態や履歴を1つの画面で一元管理ができます。フランチャイズ本部やビル管理など、多拠点の管理が必要な業務に最適です。

●データ集計処理

30分、1時か、1日、1ヶ月ごとに最大/最小/平均/瞬時データを集計します。締めデータや報告書などの作成に活用できます。

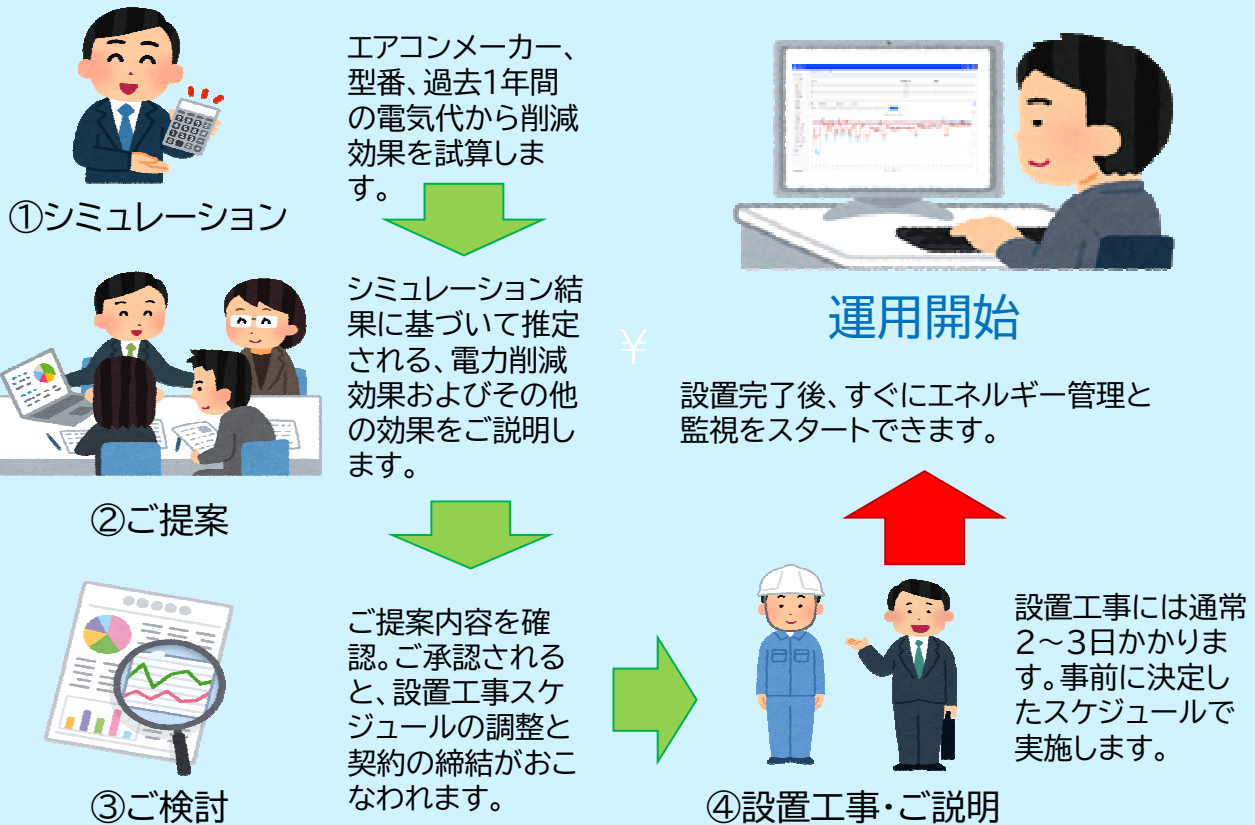
●目標電力超過判定

計測データが設定した目標値との比較判定をおこないます。目標電力超過時は画面表示やメール発報でお知らせし、さらに警報電力超過の恐れがあるときは、空調自動制御をおこないます。

NEMS II -Basic(見分録クラウド)は、渡辺電機工業製のデバイスと接続し、様々なデータを管理することができます。電力データだけでなく、ガス、水道・温度・湿度・照度・CO2・人感など様々なデータの計測が可能なセンサーを接続することにより、トータルソリューションとしてシステム提案・構築が可能です。

導入プロセスとお問い合わせ先

1. 導入プロセス



2. お問い合わせ先

株式会社EDIONクロスベンチャーズ(株式会社エディオン 100%子会社)

本社: 愛知県名古屋市千種区覚王山通8-70-1 池下ESビル5F

DXソリューション事業部 アカウントセールスG

金山オフィス: 名古屋市熱田区沢上2-9-15
TEL: 052-671-6161

兵庫アネックスオフィス: 兵庫県尼崎市長洲本通1-3-16 尼崎アネックスビル 4F
TEL: 090-6095-7430

HP: <https://exv.co.jp/>
mail: sales_ems@exv.co.jp

弊社ホームページまたはメールにてお気軽にお問い合わせください